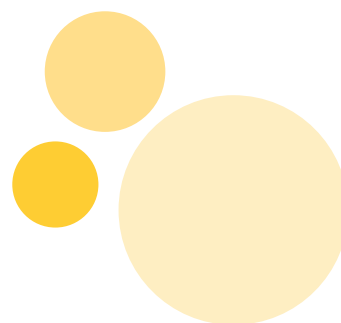


Reglement Farmaceutische zorg 2019

Ingangsdatum 1 januari 2019



Inhoudsopgave

		pag.
1	Algemeen	2
2	Overzicht van geneesmiddelen waarvoor u voorafgaande toestemming nodig hebt	3

1 Algemeen

Dit Reglement Farmaceutische zorg hoort bij artikel 35 Geneesmiddelen en artikel 36 Dieetpreparaten van de verzekeringsvoorwaarden van de Basisverzekering Natura en de Basisverzekering Restitutie. Deze basisverzekeringen zijn verzekeringen van EUCARE Insurance PCC Ltd. Aevitae verzorgt namens EUCARE de uitvoering van deze verzekeringen.

In dit Reglement farmaceutische zorg vindt u:

- een overzicht van de geneesmiddelen waarvoor u onze voorafgaande toestemming nodig hebt;
- een overzicht van de maximale afleverhoeveelheden.

2 Overzicht van geneesmiddelen waarvoor u voorafgaande toestemming nodig hebt

Voor alle geneesmiddelen uit bijlage 2 van de Regeling zorgverzekering zijn nadere voorwaarden van toepassing. Voor een aantal van deze geneesmiddelen hebt u onze voorafgaande toestemming nodig. In artikel 35 van de verzekeringsvoorwaarden vindt u hoe u toestemming kunt vragen. Het gaat om de volgende geneesmiddelen:

Albiglutide
Alirocumab
Ambrisentan
Boceprevir
Bosentan
Darbepoetine
Dulaglutide
Epoprostenol iv
Everolimus 0,25mg of 0,75mg
Evolocumab
Exenatide
Fampridine
Febuxostat
Fingolimod
Iloprost voor inhalatie
Ivacaftor
Linaclotide
Liraglutide
Lixisenatide
Macitentan
Nintedanib
Parathyroïd hormoon
Pirfenidon
Rifaximine
Riociguat
Rufinamide
Sacubitril/valsartan S
elixipag
Sildenafil
Sirolimus
Tadalafil
Telaprevir
Ticagrelor
Topotecan capsule
Trepstinil sc/iv

Per voorschrift heeft u maximaal aanspraak op (vergoeding van) geneesmiddelen voor een periode van:

- 15 dagen, dan wel de kleinste afleververpakking bij nieuw voorgeschreven geneesmiddelen.
- Maximaal één maand bij geneesmiddelen waarvan de kosten meer bedragen dan € 1.000 per maand, gedurende de instelperiode (eerste 6 maanden).
- Maximaal 3 maanden bij chronisch gebruik van (dure) geneesmiddelen.
- Maximaal 15 dagen bij geneesmiddelengebruik tijdens intensieve zorg thuis (farmaceutische zorg tijdens de palliatieve en terminale fase). Er is maatwerk nodig per patiënt door overleg tussen professionals, zoals huisarts, wijkverpleegkundigen en apothekers(assistenten).